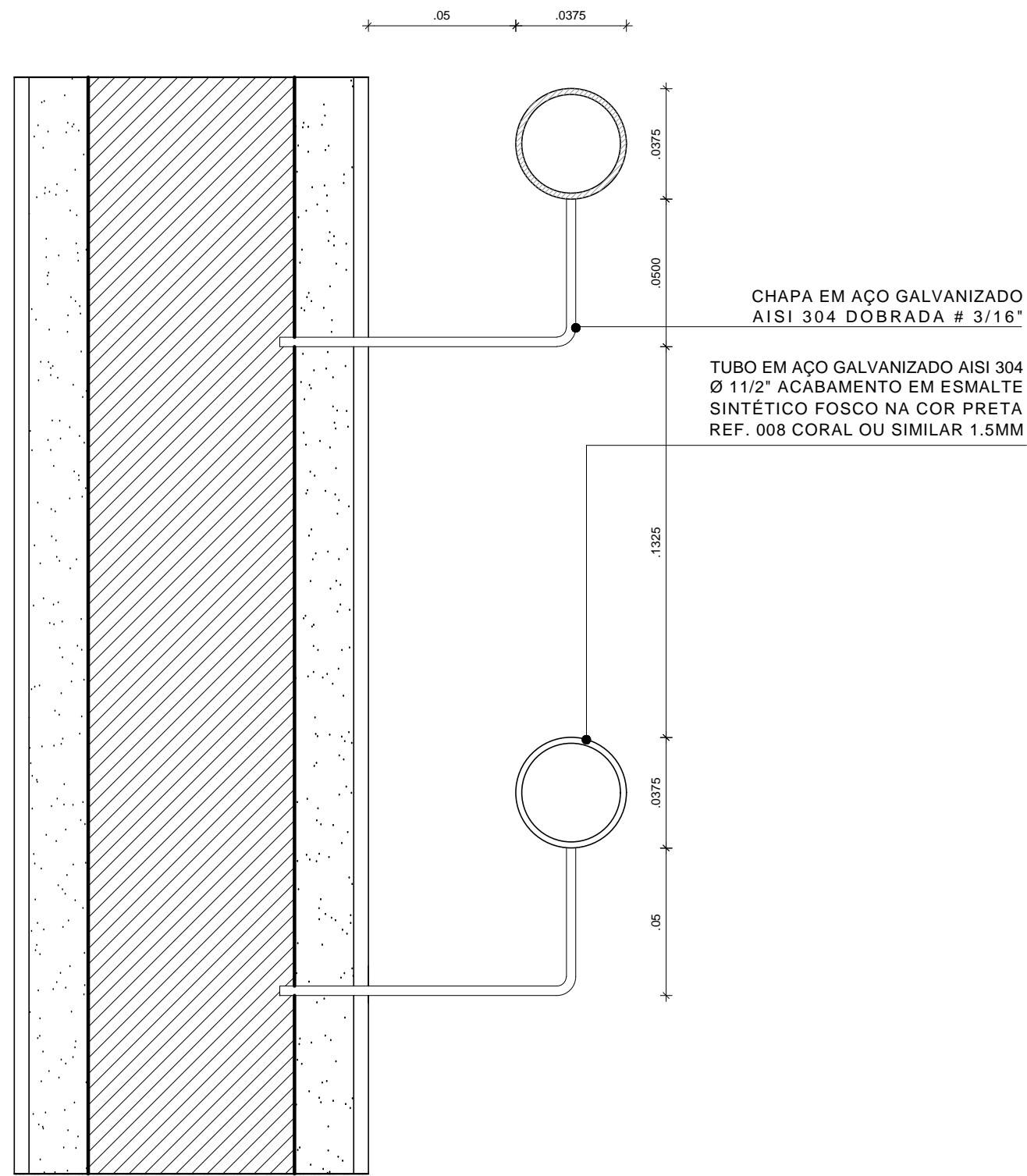
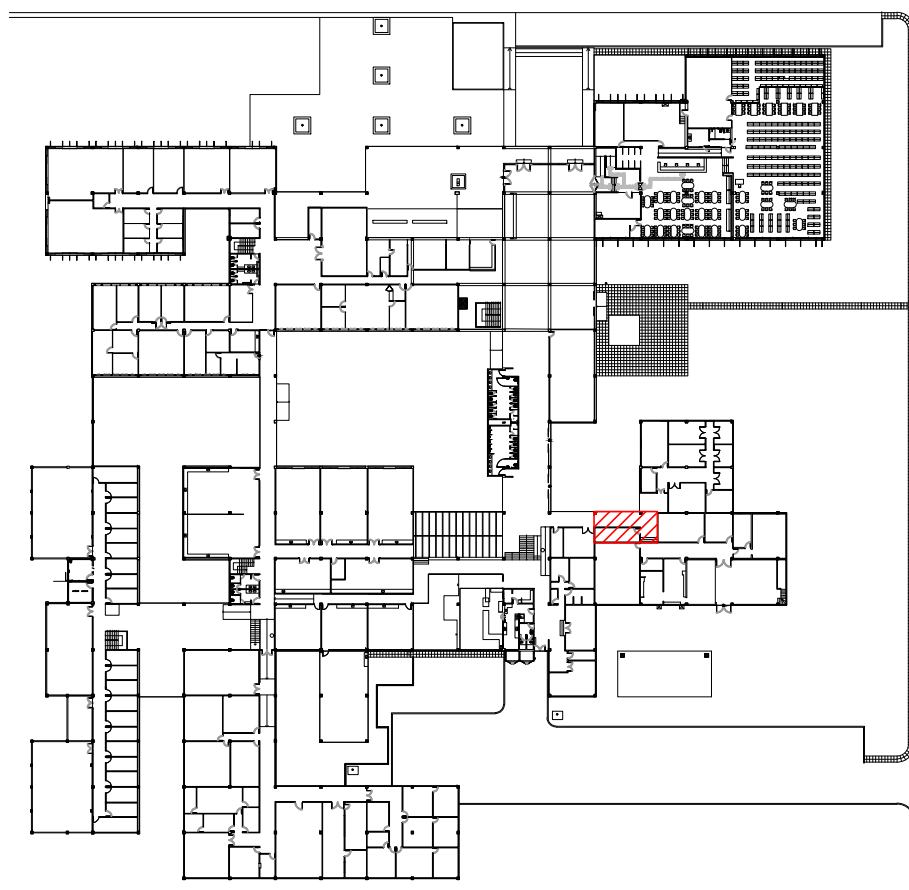


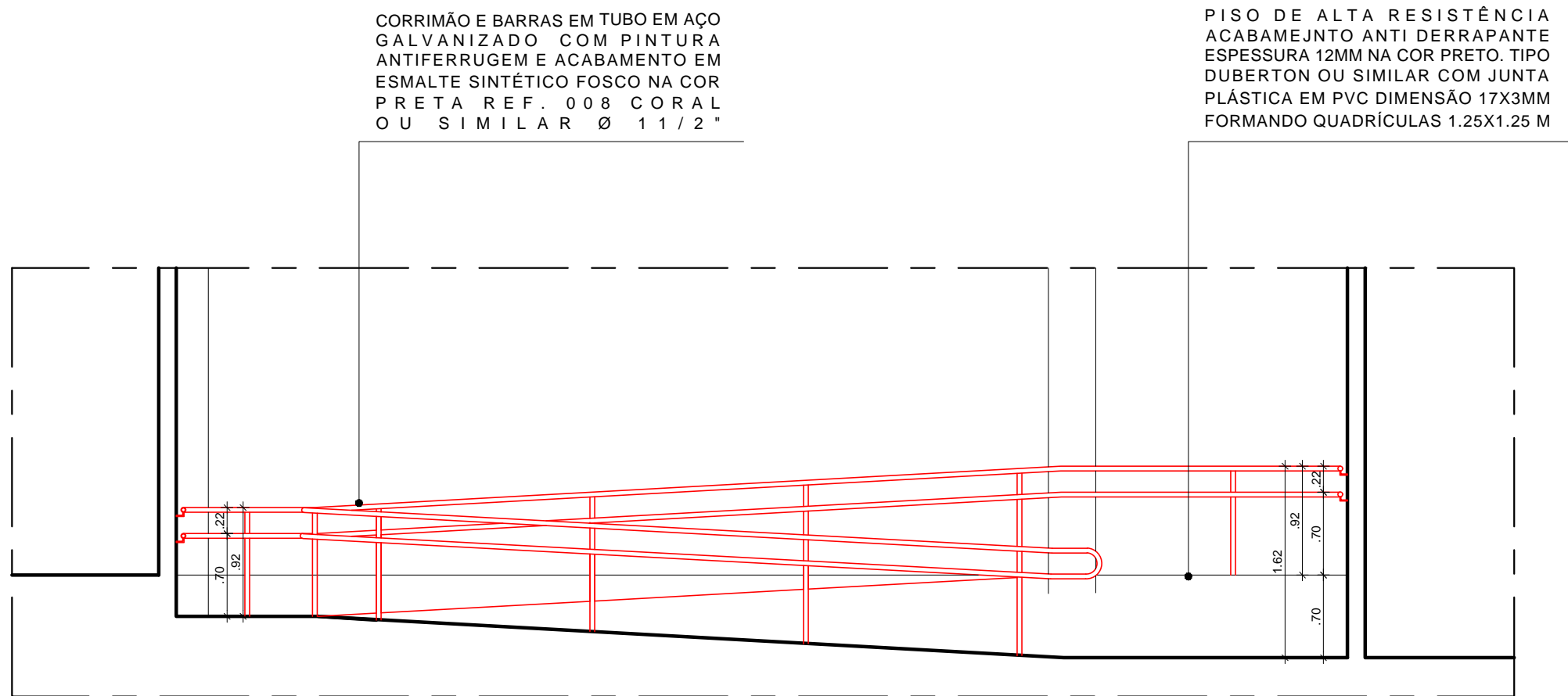
2 PLANTA BAIXA - CONSTRUÇÃO
ESCALA: 1/50



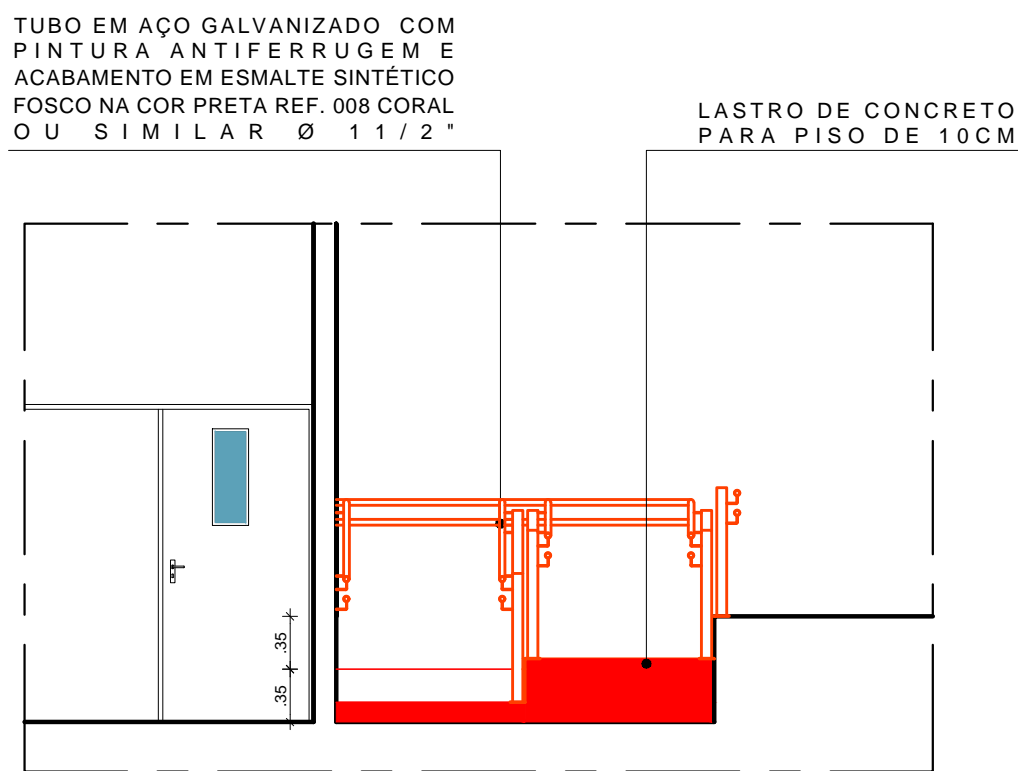
5 DETALHE - D1
ESCALA: 1/2



1 PLANTA CHAVE - PAVIMENTO TÉRREO
SEM ESCALA



3 CORTE A . A'
ESCALA: 1/50



4 CORTE B.B'
ESCALA: 1/50

REV.	DATA	OBSERVAÇÕES	DESENHO	REVISÃO	APROVAÇÃO	AUTORIZAÇÃO
 UNIVERSIDADE FEDERAL DE PERNAMBUCO SUPERINTENDÊNCIA DE INFRAESTRUTURA DIRETORIA DE PLANOS E PROJETOS						CAMPUS RECIFE
Projeto: CAC - INTERVENÇÃO DE ACESSIBILIDADE FÍSICA						Área Técnica: ARQUITETURA
Título do documento: RAMPA - CONSTRUÇÃO - ÁREA INTERNA CAC						etapa: PROJETO EXECUTIVO
quadro de áreas:						prancha: 15 / 61
						escala: 1/50
						data: NOVEMBRO/2019
responsáveis técnicos:			ARQUITETA - CAU A65556-0			DIRETORA
D.P.P. ANA TEREZA ASSIS			ARQUITETA - CAU A11706-4			SUPERINTENDENTE
D.P.P. ISABEL PINTO			ESTAGIÁRIA			REITOR
D.P.P. LARA BAPTISTA						
			D.P.P. ISABEL PINTO			
			SINFRA CARLOS FALCÃO			
			U.F.P.E. ALFREDO GOMES			